

KORU PÕIK 5 JA KORU PÕIK 7
RIDAEELAMUTE VIIMISTLUSE
SPETSIFIKATSIOON

OMATAALO VESKIMÖLDRE



KORU PÕIK RIDAELAMUD

Koru põik ridaelamu materjalide valik on kvaliteetne, vastupidav ning kaasaegne. Maja projekteerimisel olid olulised märksõnad energiasäästlikus, pikaajaline vastupidavus, töökindlus ja loomulikult võimalikult hooldusvaba ehk kvaliteetne lõpptulemus. Sellisest lähteülesandest alustades sai selgeks, et ainuõige valik maja enda puhul on Omatalo, kes on kvaliteetseid maju tootnud juba 80 aastat ja Eestis on rahulolevaid kliente juba üle 1400.

Seejärel sai pööratud tähelepanu, et ka muud kasutatavad materjalid vastaksid sellistele nõuetele ja oleksid maja enda kvaliteediga kooskõlas. Valituks osutusid oma valdkonna parimad ja ennast tõestanud tootjad ja materjalid.

Müüja jätab endale õiguse muuta siseviimistluse materjale ja tooteid allpool olevas spetsifikatsioonis v.a aknad.



Omatalo majade kvaliteeti kinnitavad ISO ja CE sertifikaadid



OMATALO TEHASEPAKETT: SEINAKONSTRUKTSIOONID

- Ruumi kõrgus 1.korrusel H=2,59 m
- Ruumi kõrgus 2.korrusel H=2,57 m

Soojusisolatsiooniga (250 mm Isover villa) välisseinaelemendid U-arv 0,16

- Tuulileijona tuuletõke 12 mm
- Puitkarkass 42x250, k600 mm, patendeeritud vibratsiooni- ja külmasilla- eraldusribaga
- Vill 250 mm
- Polyethylene-kile 0,2 mm
- 2x kipsplaat EK-13 mm, eritugev

Majaosade vahelised seinad on Omatalo standard topelt korteritevahelised tulekaitse detsibell elemendid kuni harja tipuni

- 2x EK13 kips, 120 mm villa
- Õhuvähe
- 120 mm villa
- 2x EK13 kips

Kokku on seinas 240 mm villa ja 4 kihti kipsi. Antud lahendus on väga kõrge heli- ja tulepidavusega

AKNAD JA UKSED

Aknad $U=0,64 \text{ W/m}^2\text{K}$

Helipidavus ($R_w + C_{tr}$) 24 – 38 dB

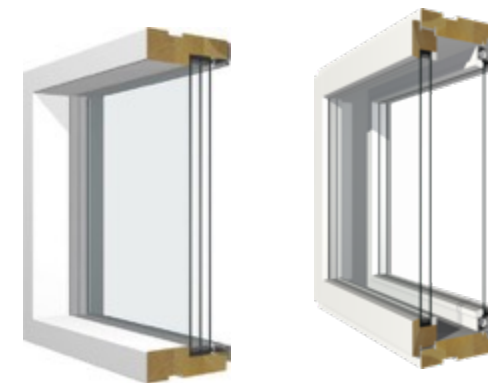
A+ energiaklassiga MSE- alumiinium- puit aknad selektiivklaasiga ja argoon gaasiga. Avatavad aknad on 4xklaas tüüpi Skaala Alfa aknad, kahe raamiga, paksus 175 mm

Mitte-avatavad aknad on 3xklaas tüüpi Skaala Alfa aknad, ühe raamiga, paksus 175mm

Akende välispind on halli värvi, sisepind valget värvi.

Uksed $U=0,81 - 0,99 \text{ W/m}^2\text{K}$ Helipidavus ($R_w + C_{tr}$) 28 – 35 dB

- Välisuksed SKAALA koos lukukorpusega (ABLOY LC-100)
- 3K-selektiiv + argoon eriklaaselement
- 2-kordne silikoontihend
- Polüstüreen soojustus
- Uste värvus on seest hall, väljast hall.





VÄLISVIIMISTLUS: MAJA VÄLISVOODER

Wienerberger keraamiline fassaadikivi Terca ca 60%
maja välisfassaadist

Puitlaudis välisvooder ca. 40% maja välisfassaadist.
Värvus – tumepruun



KATUS

Plekkkatus Ruukki räästavaltsiga Classic C 30+, toon tumehall RR23.



Classic C katuseprofiilil on 50-aastane tehniline ja 20-aastane esteetiline garantii.

TERRASS

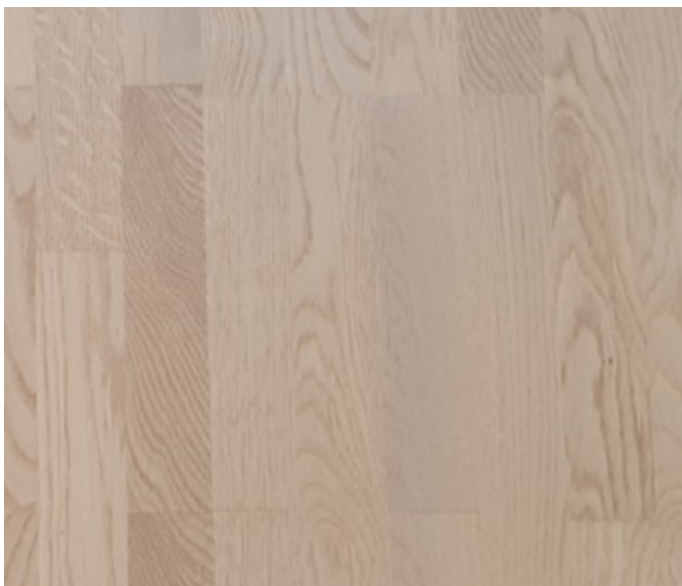
Immutatud kuusk/mänd.



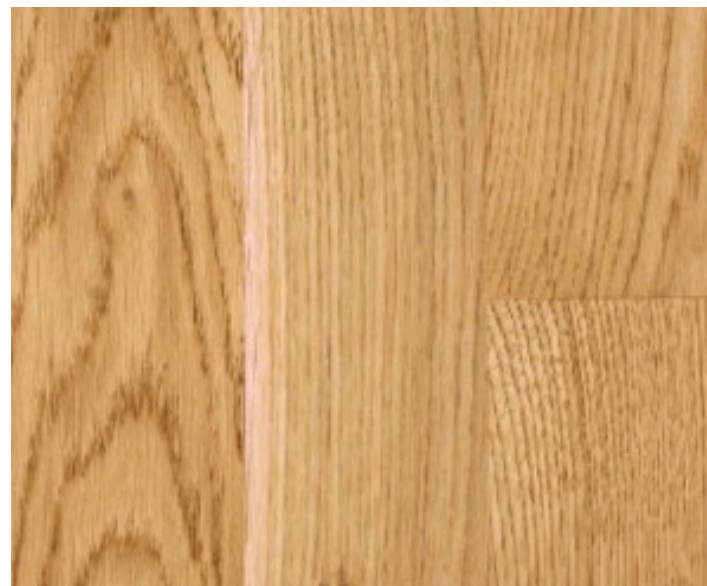
SISEVIIMISTLUS 1. JA 2. KORRUS

Siseseinad ehitatakse 42x145 Kertopuu puitkarkassil ning kaetakse kipsplaadiga. Eramu laed kaetakse 2x kipsplaadiga. Liistud on sokliist MDF sile.

Lincona laudparkett tamm Forte, hele

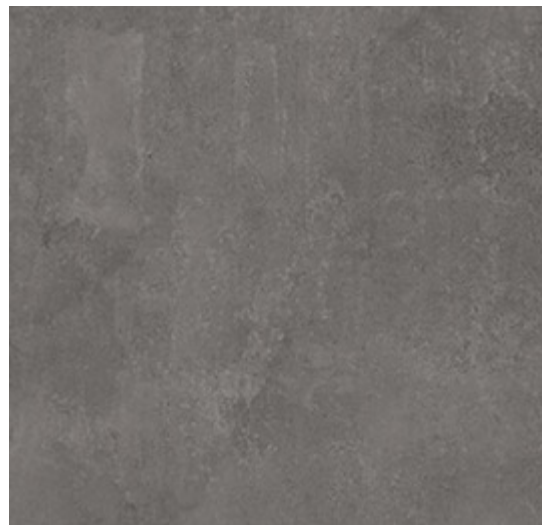


Lincona parkett 3-l tamm matt lakk, click süsteemil



KERAAMILISED PÕRANDAPLAADID

Põrandaplaat Social
600x600; antracite



Põrandaplaat Rako Limestone
DAK63802; 600x600



Põrandaplaat RAKO Faro DARSU717; 150x600



Põrandaplaat LIMESTONE DARSU802
15x60 BEIGE-GREY (R10/A)



KERAAMILISED SEINAPLAADID

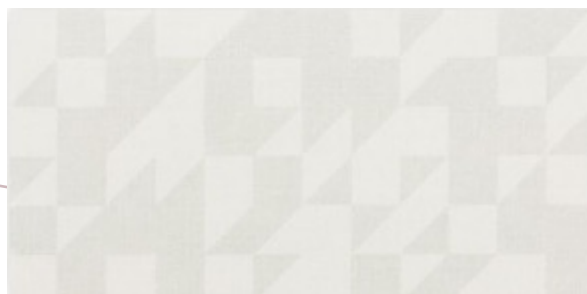
Seinaplaat RAKO BOA (300x600) WAKV4526



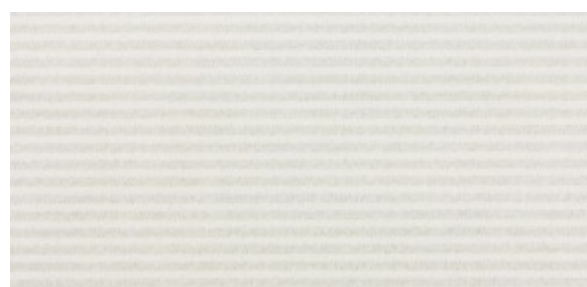
Seinaplaat CALACATA MARMI,
600x600 WHITE FL



Seinaplaat Tess Ivory
WADMB453; 200x400



Seinaplaat Tess Ivory
WADMB456; 200x400



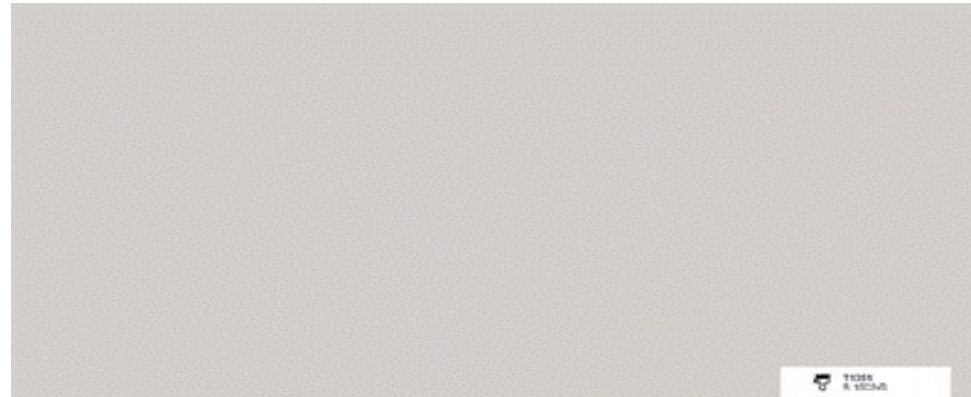
Seinaplaat Tess Ivory
WADMB450; 200x400



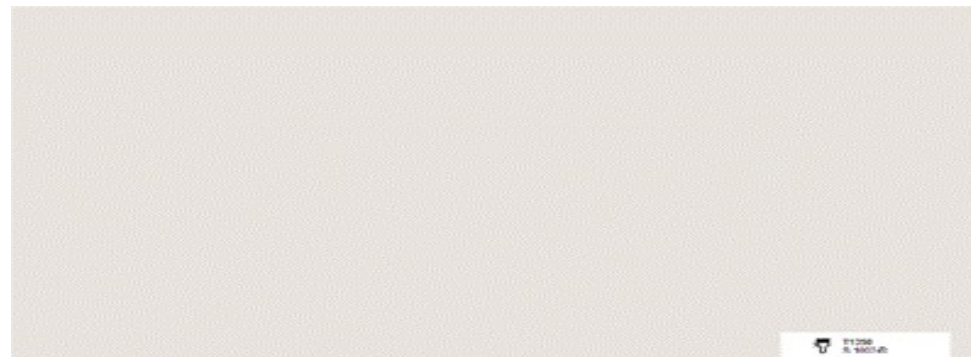
SISEVÄRVID

Teknos BIORA 20 poolmatt sisevärv.

Teknos T1351



Teknos T1350



SANITAARTEHNIKA: SEGISTID

Dushilift koos käsidushi ja
hoidikuga Ramon Soler Polo
982402BT



Dushi- vannisegisti New Fly
570502S; kroom



Dushisegisti New Fly 570802S;
kroom



Valamusegisti Ramon Soler New fly
ilma põhjaklapita 570103 / kroom



SANITAARTEHNIKA: SANITAARKERAAMIKA

WC-pott Bien Harmony Rimless
koos soft-close prill-lauaga



Valamu DEEP BY JIKA (45x37x19);
kinnituskomplekt



Sifoon JIKA Mio; kroom



Vann Besco Intrica 170:170x75 (2 paneeliga)
+ Siphon



ABB Basic 55 pistikud ja lülitid.



ELEKTER

SAUN

Lepp saunalava ja vooder



Harvia elektrikeris Cilindro koos eraldiseisva juhtpaneeliga (hall ovaalne)



SISETREPP

U-trepp kinnine

Materjal põsepuul- mänd värvitud valge

Materjal varvaslaual- mänd värvitud valge

Materjal käsipuul- mänd värvitud valge

Materjal postil- mänd värvitud valge

Materjal astmel- kask

Viimistlus: õli, toonõli või lakk

Astmetel libisemiskindel R9-R11 vaha

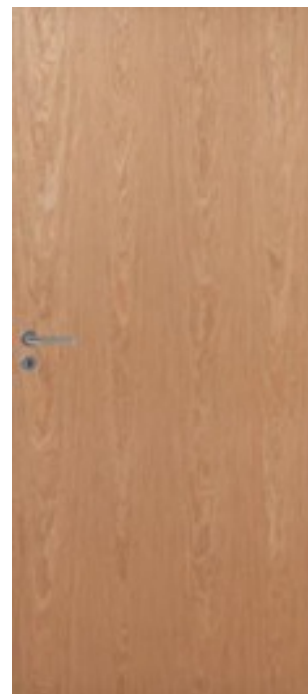
Trepi astmetel LED valgustus, tavalülitus

SISEUSTE VALIKUD

Valik 1: Jeldwen Easy 201
Clever-Line, valge



Valik 2: Jeldwen EASY 201
melamiin tamme imitatsioon



Liistud on vastavalt kas valged või
tamme imitatsiooniga.

ERIOSAD

Katel - Viessmann gaasikatel

Küte - kogu maja ulatuses on pörandaküte, mis on tubade kaupa reguleeritav

Ventilatsioon - korteripõhine soojustagastusega sundventilatsioon